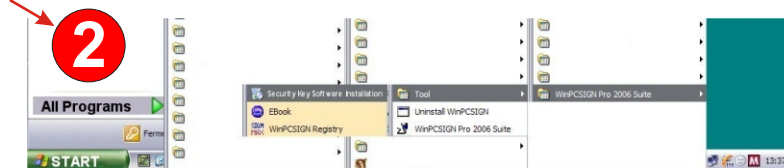


GUIDE D INSTALLATION - WinPCSIGN Pro 2008

Fermez tous les programmes et insérez votre CD-Rom programme dans votre lecteur CD ou DVD.
Si l'autorun est activé l'écran de présentation s'affichera, si vous désirez installer le logiciel WinPCSIGN Pro 2007 cliquez le bouton Installe

- Étape 1: Installez le programme WinPCSIGN Pro 2007
- Étape 2: Installez le logiciel de la clé de sécurité RockKey4
- Étape 3: Placez la clé de sécurité sur un port USB disponible
- Étape 4: Démarrez le programme WinPCSIGN Pro 2007
- Étape 5: Configurer votre découpeur de vinyle
- Étape 6: Vérifiez votre découpeur.



Ou

C:\Program Files\SignMAX\WinPCSIGN Pro 2007 suite



Double
cliquez ce
fichier.



Installez la clé Rockey4 dans un port USB disponible.

3



Vous pouvez démarrer le programme WinPCSIGN et configurer votre découpeur.