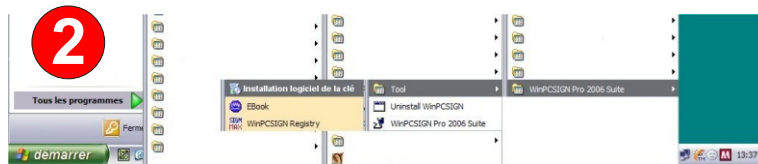


## GUIDE D'INSTALLATION - WinPCSIGN Pro 14

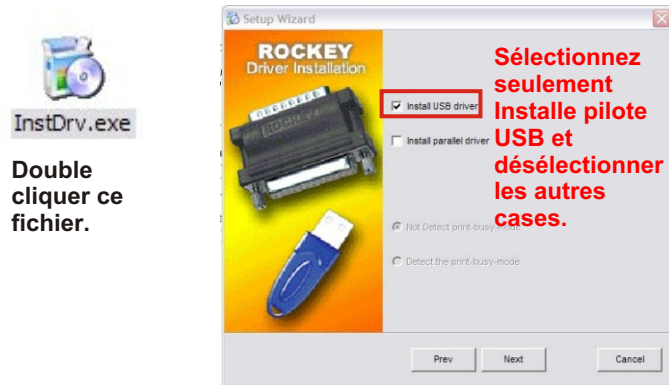
Fermez tous les programmes et insérer le cédérom programme dans votre lecteur CD ou DVD. Si l'autorun de votre ordinateur est actif l'écran de présentation s'affichera et double cliquer le bouton installe.

- Étape 1 Installer le programme
- Étape 2 Installer le logiciel de la clé
- Étape 3 Placer la clé dans un port USB disponible
- Étape 4 Ouvrir le programme et configurer votre découpeur
- Étape 5 Vérifier votre configuration.

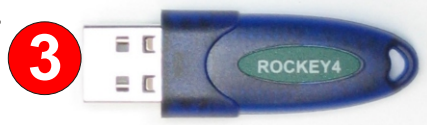


Ou

C:\Program Files\SignMAX\WinPCSIGN Pro 2006 suite



Installez la clé Rockey4 dans un port USB disponible.

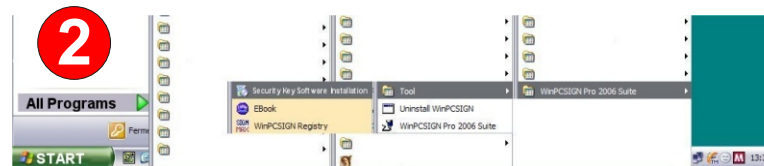


Vous pouvez débuter une session de travail et configurer votre découpeur.

## QUICK INSTALL GUIDE - WinPCSIGN Pro 14

Be sure to close all open programs and insert the CD-ROM program into the CD-ROM or DVD drive.  
If the autorun is active you will see the presentation screen.  
If you wish to install WinPCSIGN Pro 14 program click the INSTALL button.

- Step 1: Install program
- Step 2: Install the software of the key
- Step 3: Place the security key in an available USB port
- Step 4: Run the program and configure your vinyl cutter
- Step 5: Test your cutter.

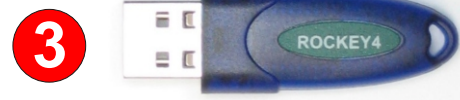


Or

C:\Program Files\SignMAX\WinPCSIGN Pro 2006 suite



Install the key Rockey4 in an available USB port.

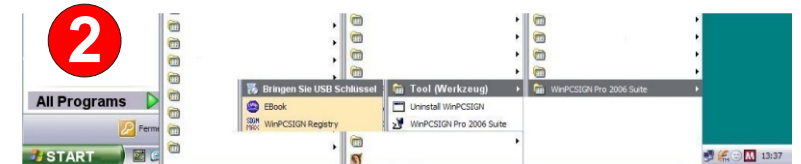


Now you can run the WinPCSIGN program and configure your cutter.

## SCHNELL INSTALLIEREN - WinPCSIGN Pro 14

Seien Sie sicher, alle offenen Programme zu schließen und das CD-ROM-Programm in die CD-ROM oder DVD-Antrieb einzufügen. Wenn der Autolauf aktiv ist, sehen Sie den Präsentationsschirm. Wenn Sie WinPCSIGN Pro 14 Programm-Klick der INSTALLIEREN Knopf installieren mögen.

- Schritt 1: Installieren Sie Programm
- Schritt 2: Installieren Sie die Software des Schlüssels
- Schritt 3: Legen Sie den schlüssel in einen verfügbaren USB-Hafen
- Schritt 4: Führen Sie das Programm und konfigurieren Sie Ihren Schneidenplotter.
- Schritt 5: Prüfen Sie Ihren Schneidenplotter.

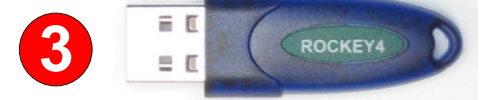


Oder

C:\Program Files\SignMAX\WinPCSIGN Pro 2006 suite



Installieren Sie den schlüssel Rockey4 in einem verfügbaren USB-Hafen.



Jetzt können Sie das WinPCSIGN Programm führen und Ihren Schneidenplotter konfigurieren.