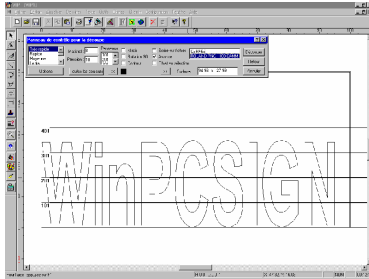


## Panneau de découpe.

---

Si le panneau peut être inclus en entier dans le panneau 101, vous pouvez commencer la découpe immédiatement. (Appuyez sur Découper)



### Note:

Le seul moment où vous serez demandé d'utiliser des panneaux est lorsque votre travail est de taille supérieure aux limites définies dans l'option **Matériel**. Cependant, si la disposition de votre enseigne est de taille inférieure à la limite maximale de découpe d'un seul panneau, vous pouvez procéder immédiatement à la découpe en appuyant sur **Découper**. Les panneaux sont énumérés en séquence selon les séries horizontales (101, 201, 301...), partant du bas de la page de travail vers le haut, dans la boîte Panneaux. La taille d'un panneau représente la *largeur maximale de découpe* (vinyle) du découpeur. Cette valeur doit être déterminée par l'utilisateur.

Dépendant du type de découpeur que vous utilisez, il existe la possibilité d'obtenir une sortie verticale de découpe (101, 102... 201, 202...). Après que la première série de panneaux est terminée (101 etc.), les prochaines séries de panneaux peuvent être envoyées à la découpe. Si vous sélectionnez l'option **Avancer**, le découpeur ne retournera pas au point de départ. Vous pouvez donc sélectionner une série de panneaux avant de débiter la découpe.

Si votre affiche nécessite plusieurs panneaux sur l'axe X, il serait important de connaître la méthode de défilement de vinyle de votre découpeur. Certains découpeurs ont besoin d'une alimentation manuelle du vinyle pour chacun des panneaux. D'autres (en utilisant notre option Avancer) découpeurs se chargeront d'avancer le matériel pour faire en sorte qu'un autre panneau puisse être découpé à la suite du précédent. Ceci ne cause aucun problème dans le cas des découpeurs à picots.

Lorsqu'une affiche nécessite plus d'un panneau (101, 201, 301...), il peut être commode que les panneaux découpés se chevauchent légèrement pour faciliter leur agencement. Pour avoir un chevauchement sur l'axe Y (à l'horizontale), sélectionnez **Options** du panneau de découpe, et entrez la valeur désirée (0.25 pouces, par exemple) à côté de la case de Chevauchement de panneaux. Vous pouvez également choisir de découper

le panneau 101 en premier, puis, avec l'aide des 4 flèches du clavier, vous pouvez déplacer votre affiche de façon à ce qu'elle chevauche le joint. À ce moment, vous pourrez procéder à la découpe du panneau 201.

**Si votre découpeur est branché au port LPT1 (port parallèle), nous vous recommandons de désactiver le mode Spooler, trouvé dans les Options du panneau de découpe.**