

Contenido

| | |
|---|----|
| Rápida instalación de WinPCSIGN Letter | 1 |
| Cómo configurar un cortador? | 6 |
| Cómo aumentar calidad de corte | 7 |
| Mi Primer trabajo | 9 |
| Cómo borrar los registro del programa | 12 |
| Como seleccionar logos | 13 |
| Como comprar logos de la boutique | 14 |
| Como comprar otros logos | 15 |
| Como buscar logos | 17 |
| Como usar FontsFinder | 19 |
| Como crear un archivo compatible en Adobe Illustrator ? | 23 |
| Como importar un archivo | 25 |
| Como convertir una imagen | 25 |
| Vectorización automática en blanco y negro | 27 |
| Vectorización manual | 28 |
| Vectorización color | 30 |
| Donde encuentro ayuda | 31 |
| Cómo restaurar los parámetros de texto después de la rotación | 31 |
| Como escribir verticalmente | 31 |
| No puedo ver que mi diseño le Panel de Rotulación | 32 |
| Cómo Colocar Texto en Objeto | 33 |
| Cómo Colocar Texto en un Círculo | |
| Cómo corregir letra o un objeto | |

GUIA DE INSTALACION RAPIDA de WinPCSIGN Letter

- 1) Asegúrese de cerrar todos los programas que estan abierto, inserte el CD-ROM con el programa en el lector de CD-ROM o DVD. Si la opción **autorun** esta activada el programa de instalación comenzará automáticamente, espere y presione le botón INSTALL LETTER 2005.

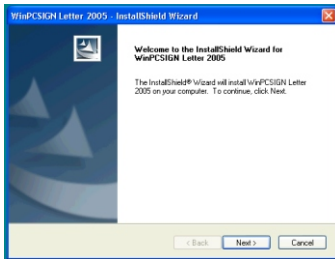


- 2) La siguiente pantalla aparecerá, click Install para comenzar la instalación y salir de la presentación.



Si le **autorun** esta desactivado en su computador, vaya a la página 4

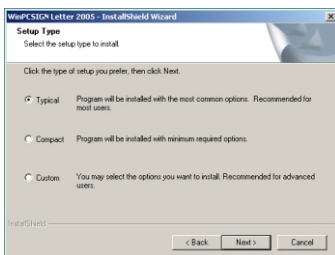
- 3 Si el programa de instalación fue bien seleccionado, la siguiente ventana será mostrada. Click **Next**



- 4 El programa de instalación mostrará el acuerdo de licencia del Software. Tome el tiempo necesario para leerla y señale **SI** para aceptar. Si usted señala **No**, el programa cerrará. Para continuar con la instalación deberá aceptar la licencia



- 5 Una instalación completa requiere 315 meg de espacio en su disco duro, una instalación personalizada pide mucho menos. Señale el tipo de instalación deseada.



Notas

Letter 2005K Número de versión : _____

Modelo de Cortador : _____

Tipo de Conexión: Serial Com1 or Com2 _____

Contraseña : _____

Sign Max website ayuda: www.signmax.us

Support WEB site: www.vipstudio.com

Dealer information : _____

Preguntas

Tengo un mensaje de error que dice que el cortador no se puede inicializar. Verifique la configuración.

Usted tiene que configurar su cortador en Cortadoras, en el menú Configuraciones, usando el puerto Com1 o Com 2 y el cable de serie suministrado con el cortador. Si usted usa un cable paralelo, tiene que configurar LPT1. También puedes usar un adaptador que convierte un puerto de USB a un puerto de serie.

Tengo un ERROR FONT

Usted tiene que borrar el archivo " Document. sav " en:
C:\Program Files \ SignMAX \ WinPCSIGN Letter 2005

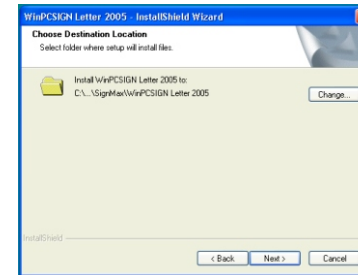
Este logo lo cargue de la web, las orillas no estan lisas y no puedo verlo en I Panel de Corte

Karate Zoom 2X
Anti-aliasing

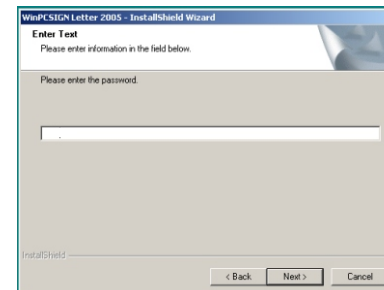
Las imágenes cargadas de la web pequeñas con 96 o 72 dpi, no tienen calidad y deben ser digitalizadas en la pantalla.

Una imagen no se puede cortar, no contiene vectores (las líneas, los arcos y curvas) se tienen que vectorizar para transformarlas en vectores. Salve la imagen en formato BMP o JPG para importar en WinPCSIGN

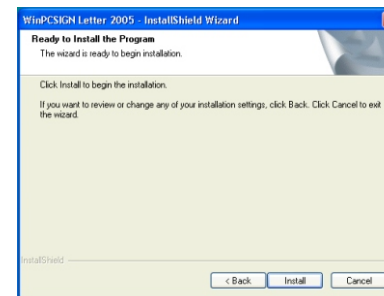
- 6 La instalación sugiere WinPCSIGN como directorio. Señale en **Siguiente** para aceptar o haga click en **Examinar** y crear un nuevo repertorio.



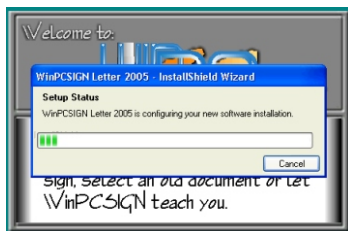
- 7 El programa de instalación mostrará la ventana de diálogo de contraseña. Escriba su password (vea en su tarjeta de matrícula) y presione Next para confirmar:



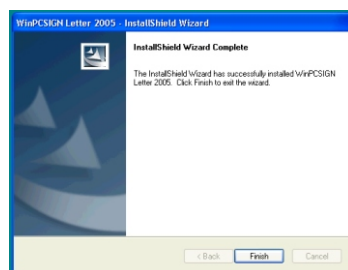
- 8 Presione **Siguiente** para continuar.



9



10 Una vez esta ventana sea mostrada, click Terminar.



Felicitaciones, la instalación del programa terminó, Continúe en la página 5

Instalación de la seguridad (dongle).

Usted puede instalar siempre la llave de la seguridad, lugar justo la llave de la seguridad (dongle) en un puerto del USB. Esto puede ser hecha cuando usted selecciona llave del USB en la instalación del software o en cualquier momento antes de funcionar el programa.

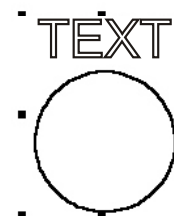


Si el programa no arranca, el autorun esta desactivado, use una de las siguientes 2 maneras.

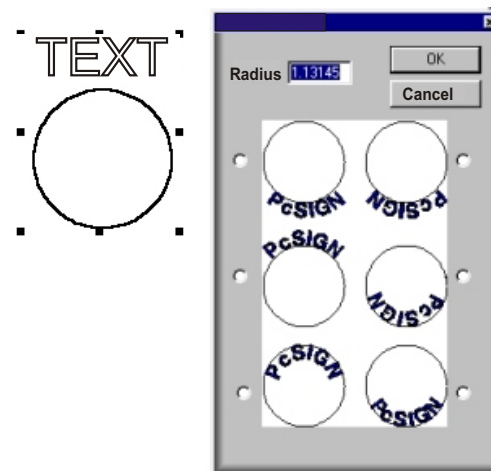
Cómo usar la función Texto en un círculo?



- 1) Dibuja un círculo usando la herramienta Círculo, no confunde con Elipse
- 2) Escribe su texto y ajuste la altura y el largo
- 3) Seleccione el texto y el círculo. (Vea ejemplo)



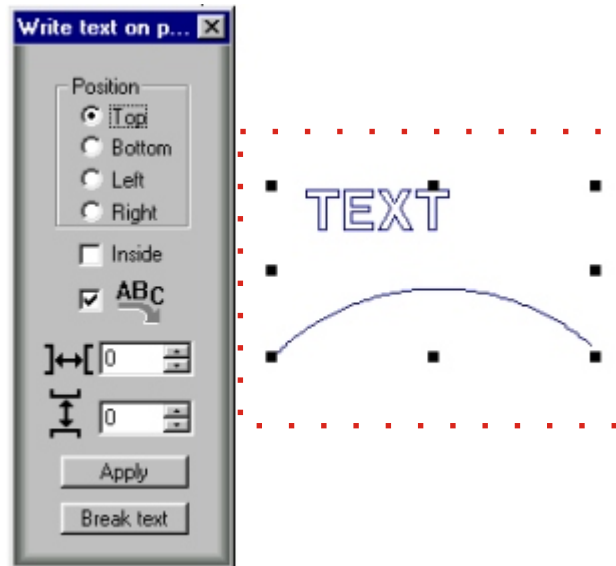
Del menú Texto seleccione la función Texto en círculo.



Ajuste el radio del círculo, y escoja la posición del texto deseado, y presione el botón OK

¿Cómo colocar un Texto en forma?

Del menú Texto seleccione la función Menú en camino.
Luego seleccione con el ratón el Texto y le ejemplo Objeto.Vea ejemplo:

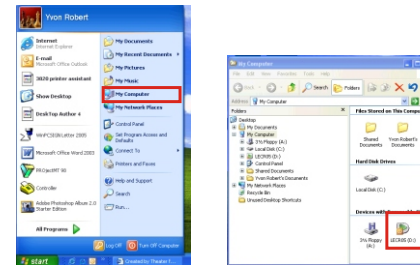


¿Cómo corregir una la letra deformada en las esquinas?



El valor del offset no es el correcto. Vea página 7

- A** Ponga le Cd del programa en el lector CD-Rom, doble click My Computer. De la ventana de dialogo, seleccione el icono CD-Rom y seleccione Setup.exe



Inicio Mi PC



Esta acción arrancará la presentación para continuar con la instalación. (archivo Launch exe)

OR

- B** - Click en **Inicio** y escoja Ejecutar y seleccione **Setup.exe** desde el CD-Rom

-Siga las instrucciones en la pantalla.

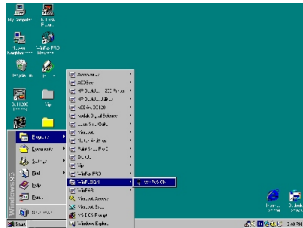
11

IMPORTANTE:

- Su cortador debe ser configurado en Serial: Com1, Com2 . O en Paralelo: LPT1, LPT2
- Retire el CD-ROM del lector.

Como arrancar le programa:

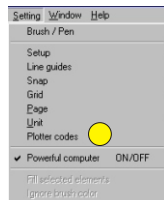
Para correr el programa click el **ícono de WinPCSIGN** a partir del Escritorio O seleccione a partir de **Inicio/todos los Programas/WinPCSIGN**



Como configurar le plotter cortador:

Antes configurar le plotter con le programa WinPCSIGN 2005, usted tendrá que conocer su modelo de cortador y identificar los tipos de conexión: **Serial, Paralelo o USB**

Comience seleccionando **Rotuladoras** en el menú **Configuraciones** de WinPCSIGN. .



Luego presione **Agregar/Quitar**. Seleccione su modelo de trazador en la lista y presione la flecha hacia la derecha para enviarlo a la ventana de plotter activos. Usted podrá seleccionar más de uno. Presione **Ok** y **Terminar/Salvar**



Preguntas ?

Cómo restaurar los parámetros de texto después de la rotación o escribir en un círculo o en en objeto.

Del Menú de Texto seleccione simplemente la función **Anular las Transformaciones**

Cómo escribir texto de manera Vertical

Use la función Edición de Textos (CTRL T) para escribir en la ventana. Escriba la primera letra y la presione Enter, escriba la segunda y presione Enter etc. Luego Justifique al centr seleccionado la Barra de Justificaciones. Usted puede cambiar la altura del fuente el espacio entre letras usando el Espaciamiento Visual (menú texto) .

Yo no puedo ver que mi dibujo en el Panel de Rotulacion, o los objetos desaparecen.

Si un objeto no aparece Panel de Rotulaciones: las líneas son blancas o usted tiene una imagen - sólo objetos en vectores son visibles en el Panel de Rotulación. Para ver si su imagen contiene vectores , seleccione la funcion **Ver diseño con Líneas**. Para las líneas blancas seleccione otro color desde la **Paleta** utilizando el **botón izquierdo** del ratón

Usted puede seleccionar también ver las **Propiedades** de su imagen. Seleccionando con el **botón izquierdo** del ratón esta funcion

Las imágenes que **NO** son mostradas en el Panel de Rotulacion, deben ser **Vectorizadas**.

Preguntas frecuentes:

Dónde puedo encontrar ayuda e instrucción del software de WinPCSIGN ?

Las instrucciones multimedia en el CD-Rom azul.

Un manual completo del software de WinPCSIGN.

Un manual ELECTRONICO. Accesible del Menú Inicio.
Todos los programas/ WinPCSIGN/Herramientas

Folleto explicativo que acompaña este software

Temas de Ayuda a partir del Menú Ayuda en el software de WinPCSIGN.

Directamente del sitio web www.signmax.us &
www.vipstudio.com


E-mail support: signmax@signmax.us

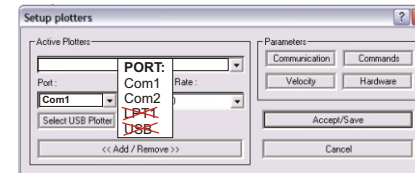
Cómo vuelva la cabeza del plotter al origen o al punto de partida (cero 0,0)?

En el Panel de Corte y Grabados desactive la función **Avanzar**.

A partir de **Opciones** en el Panel de Corte, seleccione la función: **Desplazar le material al punto XY cero**

Cómo verificar la alineación del vinilo antes de cortar

Del Panel de Corte y Grabados, seleccione el botón. 
El plotter desenrollará la cantidad de la material necesaria y volverá al punto del origen sin cortar. (cero)



Configure su plotter con el programa

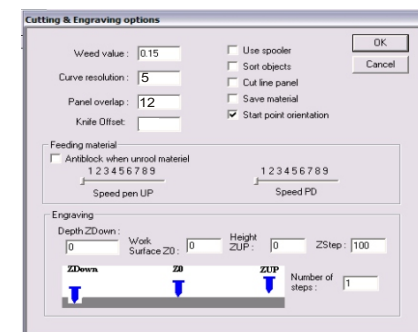
Sólo escoja su cortador en la lista, luego seleccione Com1 o Com2 para una comunicación Serial. No necesita instalar nada. Use solamente el cable Serie que viene con el plotter



Como aumentar la calidad de recorte?

Click el botón **Opciones** en le **Panel de control de Rotulacion y Grabado**:

Entre un valor 12 para la Desviación de cuchillo. (offset)
Un valor igual a 0 (cero) es para un lapiz. También seleccione la opción Punto de Orientación de Parftida y La Resolution de la curvas a 5





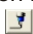
El valor offset permite que usted compense la desviación del cuchillo. Normalmente para un cuchillo de 45 grados, una desviación de 12 es recomendada.

Al escoger un buen valor de desviación, vemos que las esquinas de las letras son más cuadradas y son más fáciles a depilar.

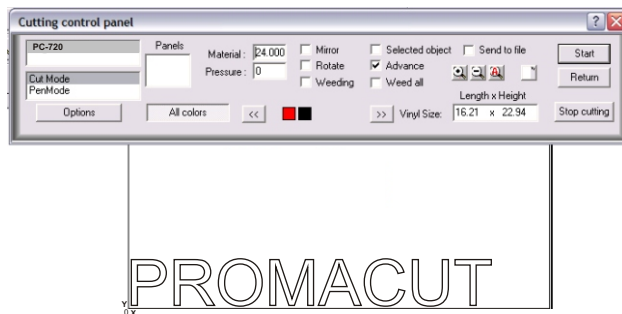
Resolución de la curva es 5. Para aumentar la calidad podrá entrar un valor más pequeño. Pero esto reducirá la

Entre un valor de 0,125 para la Bordura de depilación. Click el botón **Aceptar** para salir y aplicar los cambios

Como probar el equipo ?

Dibuje un rectángulo o escriba una letra en la página de trabajo. Seleccione el ícono del cortador,  esto abrirá el Panel de Control de Rotulación y Grabado:

Una vez en el Panel de Rotulación, desplace su texto a la posición XY cero y presione **Iniciar**



Una vez que la conversión este terminada, usted tendrá un objeto en vectores listo para recortar. Puede que sea necesario retocar algunas de las líneas y los arcos usando las herramientas de manipulación.

Vectorización Automática Color (Pro versión)

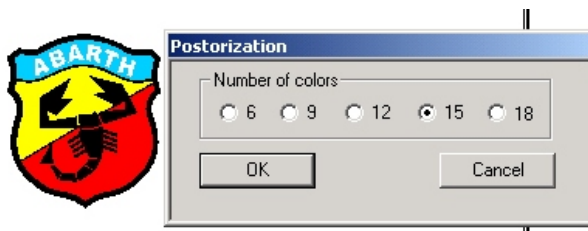
El vectorización en color es fácil de usar.

Cuándo escanee su imagen - use las funciones del escáner para ampliar la imagen. Una imagen grande produce una mejor conversión. Usted puede escanear en colores a 150 dpi

Los parámetros para usar:

- El Color dibujado (Solamente colores sólidos)
- Amplia la zona escogida (200 a 800 %)

Del Menú de Bitmap escoja Vectorización/Vectorización Automática.

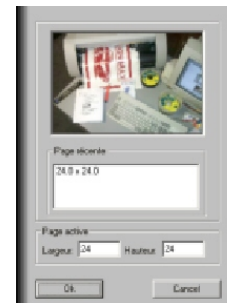


Use la Función de Postorización para reducir el número de los colores que usted quiere trabajar. Use la varita mágica - click en la imagen escaneada . El proceso de la conversión comenzará. Dependiendo de la complejidad de la imagen puede tomar algunos segundos.

Mi primer trabajo!

Para comenzar seleccione el ícono de WinPCSIGN en el escritorio de windows.

Seleccione **WinPCSIGN** para entrar directamente a la pantalla de trabajo o si prefiere seleccione en la imagen mostrada abajo para comenzar definiendo la pagina de trabajo y la unidad de medida métrica o inglesa.



Dos modos de trabajo :

- 1- Configurando la página de trabajo según las dimensiones del letrero a trabajar o;
- 2- Configurando la pagina con las dimensiones del vinilo

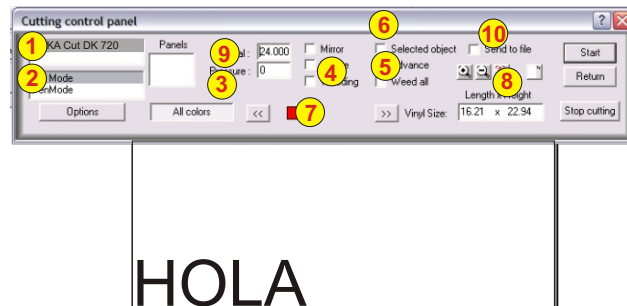
Muy **importante** configurar también le valor del **Material** en Panel de Rotulaciones antes de empezar a cortar.

Como escribir un texto?

Seleccione en le icono **T** en la barra de herramientas a su izquierda, mueva el cursor del ratón a la página donde desea comenzar escribir y haga un click. Escriba la palabra **Hola** y seleccione con el ratón en la barra herramienta la flecha de **selección** y click en texto que usted escribió.

Atención, la barra de transformaciones mide los objetos seleccionados, como un rectángulo

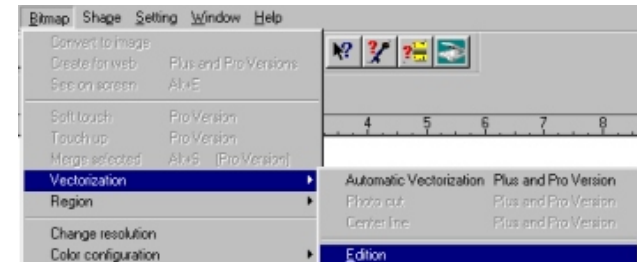
Si su cortador está configurado, usted puede cortar ahora. Pero antes, prepare su cortador, colocando el vinilo y verificando la presión y la velocidad. Luego habrá el Panel de Control de la Rotulación desde el icono o desde el menú Archivo:



Le Panel de Rotulación permite activar:

- 1 Cortador en curso
- 2 Modo lápiz o cuchillo
- 3 Presión del cuchillo (opción del cortador)
- 4 Bordura de depilado
- 5 Avance de la cabeza del plotter Final o Comienzo
- 6 Permite cortar el objeto seleccionado
- 7 Permite seleccionar el color a cortar
- 8 Verifica el alineamiento de la máquina antes de cortar
- 9 Valor real del vinilo puesto en la cortadora
- 10 Enviar un trabajo en archivo (PLT)

Vectorización manual (Todas las versiones)



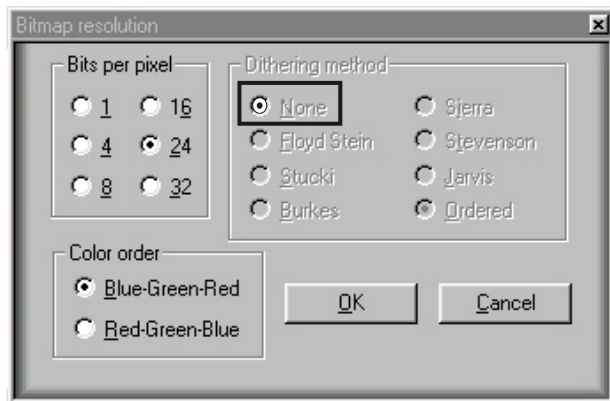
Use la varita mágica y click cada parte de la imagen que usted desea convertir en vectores (cortables). Cuando sea terminado, seleccione todo lo vectorizado y use la función Simplificar los Caminos en el Menú Funciones. Esto ayudará a quitar los puntos no deseados.



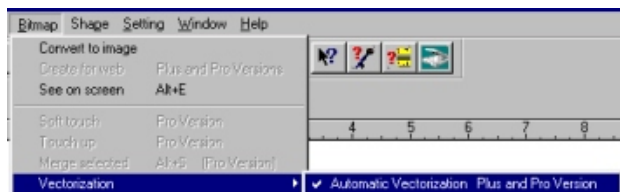
Usar la función Simplificar Caminos varias veces ayudará a reducir el número de puntos no deseados. La corrección se hará más fácil.

Cuando termine puede retocar o modificar los caminos individualmente usando las herramientas de diseño.

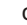
Cambie la resolución gradualmente hasta 1 bit por pixel y seleccione le modo None (ninguno).

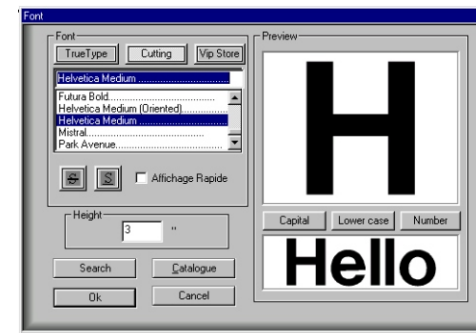


Cuándo usted tenga una imagen blanco y negro, de 1 bit podrá seleccionar en le menú Bitmap la función Vectorización Automática. Click sobre la imagen para comenzar a vectorizar.



Cuándo la imagen termine de ser convertida vectores, usted podrá retocar o modificar los caminos individualmente usando las herramientas

Para cambiar el estilo de un Fuente o la altura de esta, click en el ícono  en la Barra de Comandos



Hello 3.000 inches

La altura del Fuente se define con la letra N mayuscula del alfabeto. Este menú permite visualizar y seleccionar los fuentes de Corte Max los TrueTypes y Adobe presentes en su computador. Además en este écran tendrá que aplicar la altura de la letras.

Menú de transformaciones

Presione la letra H en su teclado y compare las alturas.



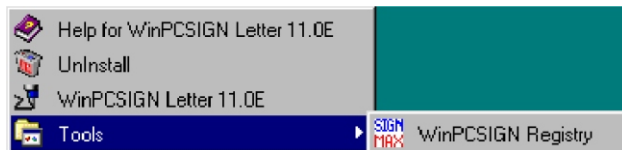
Le menu Transformación mide el total (rectángulo) del texto tomando las letras más grande como referencias

Hello 3.059 inches

Cómo borrar los Registro de WinPCSIGN

Borrar los registros del programa permite reinicializar archivos que y activar la memoria.

Para usar este programa vaya a Inicio/Todos los Programas/ WinPCSIGN /Herramientas/ Reinicializar registros

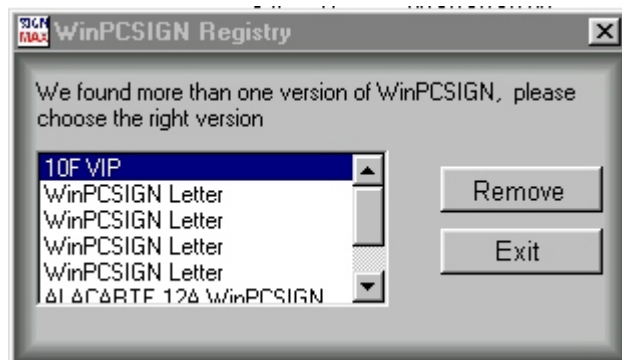


Atención: Este programa borra sólo la llave de registro de WinPCSIGN y no el programa.

 RegDelete.exe

Programa de reinicialización de Registros WinPCSIGN

Seleccione la version que desea borrar y presione Reinicializar



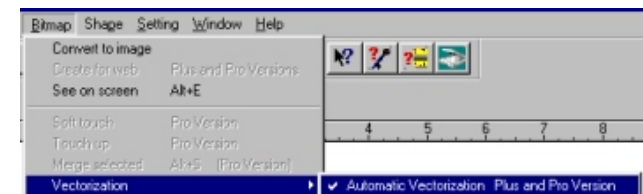
¿Cómo al convierto una imagen?

- Conversión Manual** -
- Conversión automática B/N** -
- Conversión automática Color**

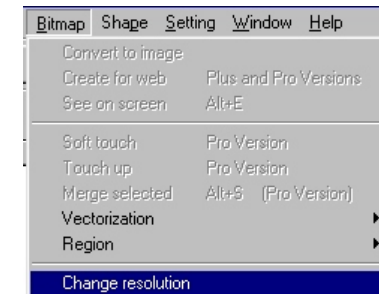
Cuándo escanee su imagen - use las funciones del escáner para ampliar la imagen. Una imagen grande produce una mejor conversión. Usted puede escanear en colores a 150 dpi

Los parámetros para usar:

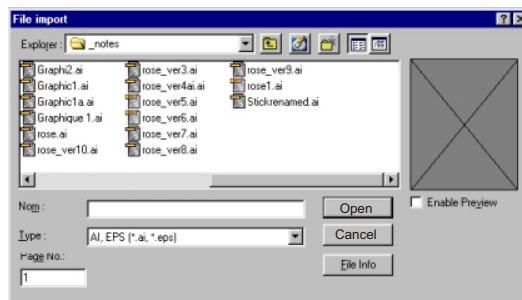
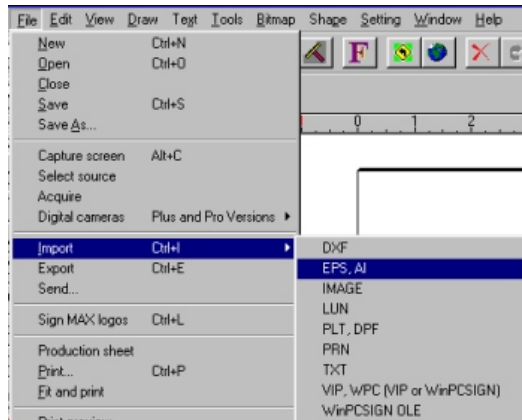
- El Color dibujado (Solamente colores sólidos)
- Amplia la zona escogida (200 a 800 %)



El Software WinPCSIGN Letter tiene una conversión automática B/N,sin embargo la imagen debe ser escaneada en 1 bits (B/W) si usted tiene una imagen del color o un negro y blanco 24 bits, usted debe usar la función “Cambiar Resolución (menú Bitmap) y reducir la imagen gradualmente a 1 bit.



De WinPCSIGN importe en formato de archivos AI o EPS usando le función Importar desde le Menú Archivo.(EPS,



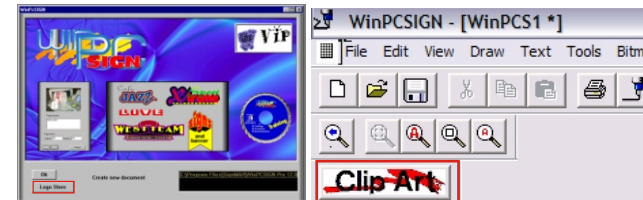
Del fichero que contiene su archivo, escoja el formato para ser importado, si su en el formato es en vectores, click el botón de Vector y Bitmap si es una imagen (fotos)



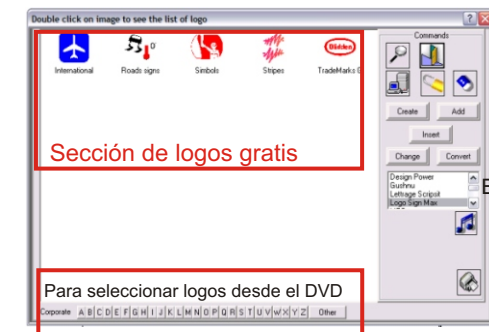
Cómo comprar logos.



Dos maneras: La primera es la pantalla seleccionando el botón **Logos** o en la pantalla de trabajo haciendo un doble click el icono **Clip Art**.



Para obtener los logos SignMAX, use la flecha hacia abajo para ir a Signmax



Boutique Logos

En la boutique de logos SignMax, para ver por ejemplo los logos Animales de Norteamerica haga un doble click en le primer grupo para abrir

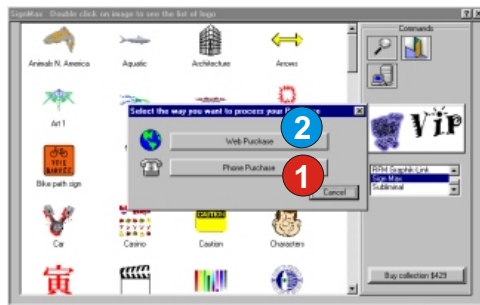


Contenido del grupo Animales de Norte América

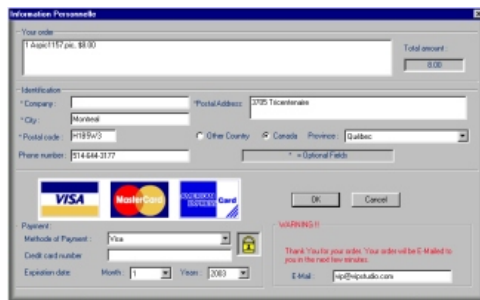


Como comprar logos ?

Aqui usted tiene tres elecciones para obtener logos, la primera es usando Internet y la segunda es llamar directamente al número: 514-644-5147 o usando nuestro

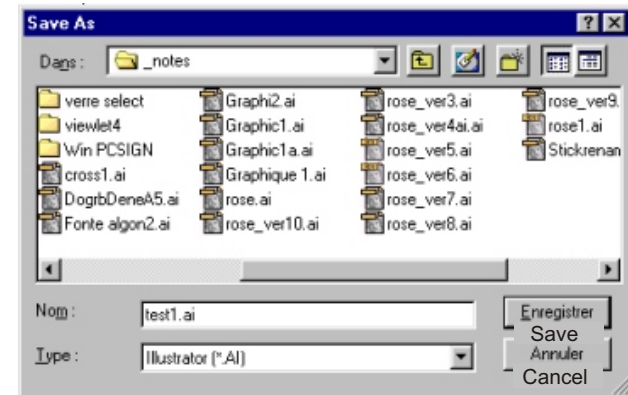


3 Usando Internet recibirá un Email con sus logos



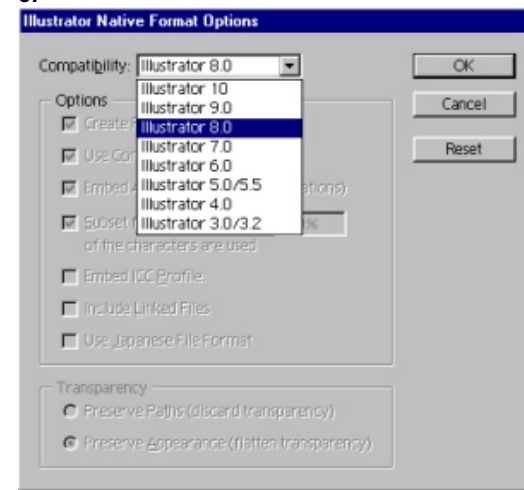
Cómo crear un archivo en Adobe Illustrator y exportar a WinPCSIGN

Salvar su archivo Illustrator usando Salvar Como ...



Salve su archivo en la versión de Illustrator 6. Si usted salva en la versión 9 o 10 no necesita seleccionar ninguna función ni la opción PDF.

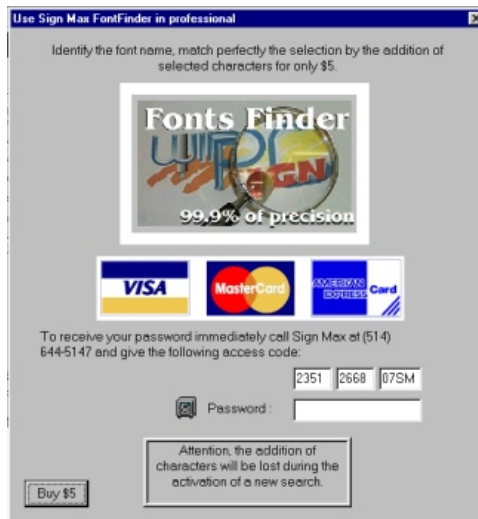
Usando la versión Illustrator 11 usted DEBE EXPORTAR su archivo en la versión de formato de Ai 3.



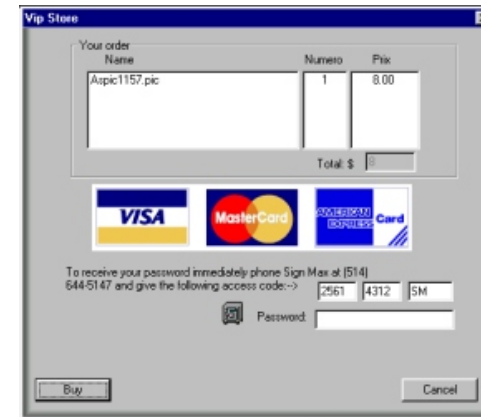
Podrá comprar el fuente usando nuestro sitio Internet.



Usted puede comprar el nombre del fuente o los caracteres utilizando Perfect Match



Antes llamar por un password, prepare su tarjeta de crédito y el **número de acceso**. Una vez obtenido el password escríbalo y presione el botón **COMPRAR**



Tiene 3 opciones para comprar :

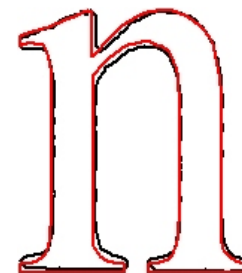
- 1 - usando Internet para colocar su orden y recibir sus logos en su dirección de CORREO ELECTRONICO.
- 2 - Llamado directamente 1-514-644-5147
- 3 - Visitando nuestro sitio www.signmax.us
Esto permite pagar por tarjeta de crédito obteniendo inmediatamente la contraseña para activar los logos. Completo proceso de seguridad automatizados

Usted puede utilizar Internet directamente de su software para comprar las contraseñas para logos en cualquier momento. Usted puede comprar también logos que no estan en su disco compacto ni disco duro.

- 3 Visite www.signmax.us
- Ahorre llamadas largas distance
 - Noche y Dia 24/7
 - Transacciones seguras
 - y mucho más



Perfect Match permite extraer hasta 50 caracteres del fuente escogido



En color negro el original vectorizado **n**, en color rojo **n**
Perfect Match extrajo la letra seleccionada

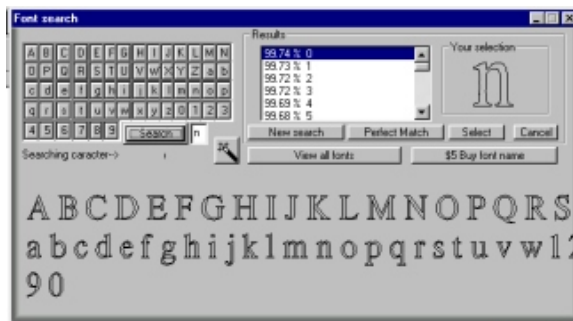
Usted puede comprar un Fuente o los caracteres extraidos con Perfect Match utilizando esta pantalla:.





4 FontsFinder encontró hasta 20 caracteres que contienen una letra "N" idénticas. Ahora usted tiene 2 opciones:

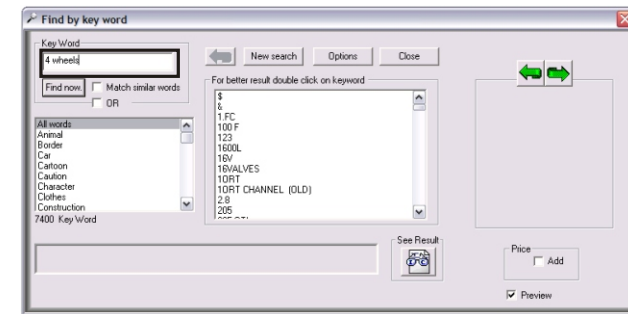
- 1) Ver el fuente más probable (el porcentaje más alto)
- 2) Escoger otro carácter con la herramienta selección y continuar la búsqueda



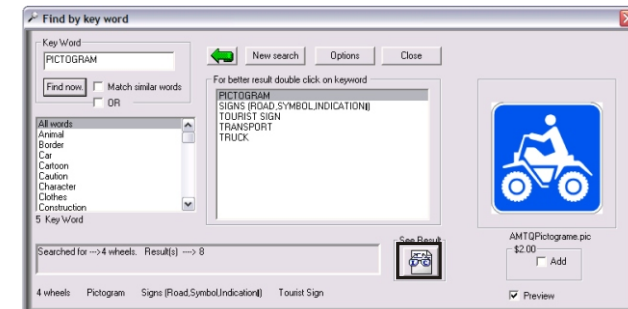
Usted puede comprar el Fuente o usted puede continuar escogiendo letras La version permite solo 50 caracteres para reemplazar los caracteres vectorizados. En la Pro de extracción de caracteres es libre y identificación del fuente (el nombre de pila)

Como buscar logos?

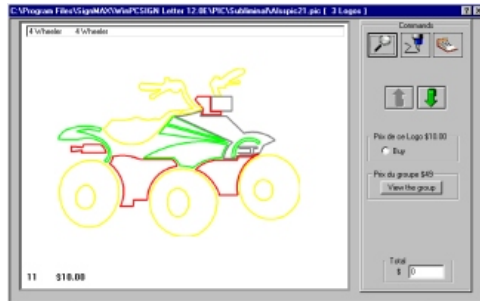
Click el icono de la búsqueda de logos. Esto abrirá el menú de herramienta de búsqueda.



Escriba en una ventana la Palabra Clave. Ejemplo: 4 Wheels



Click ver el botón del Resultado para ver el logo encontrado. Si usted desea comprar, click le botón COMPRAR.



Cómo usar FontsFinder...

- 1 Escanee una tarjeta de visitas o un documento tratando de obtener la altura final de 2 pulgadas (50 Mm) en 200 dpi
También puede digitalizar en la pantalla copiando una letra del documento.



Final scaneado alrededor de 2 pulgadas de alto



- 2 Seleccione a varita mágica de la pantalla para vectorizar la letra.



- 3 Use la herramienta de Selección, para escoger la letra vectorizada y active el programa FontFinder, para encontrar uno o varias fuentes.